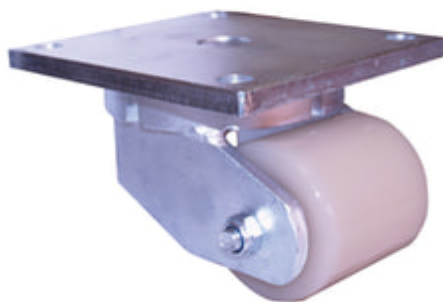




RUOTA CON SUPPORTO GIREVOLE 85 MM, 1200 KG

ART.-NR.: 505A 0SK085P ZPS

Diametro ruota:	85 mm
Larghezza battistrada:	85 mm
Altezza complessiva:	125 mm
Disassamento:	57 mm
Misura piastra:	190x170 mm
Ø-Foro di fissaggio:	16,5 mm
Interasse fori di fissaggio:	150x135 mm
Portata:	1200 kg



Descrizione tecnica

- Capacità di carico fino a 1200 kg
- Costruzione in acciaio pesante saldato
- Fornito di serie con ruote »0sk" e "18k"
- Giallo cromato
- Lubrificazione completa, rilubrificabile
- Premuto pista sfera al di sopra, con cuscinetto a rulli conici di seguito
- Ruota girevole con giradischi speciale

Ruote

Application area

- Container
- Piattaforme elevatrici
- Tavoli di sollevamento
- Ingegneria meccanica
- Carrello elevatore pallet
- Carrello elevatore
- Carrelli per trasporti pesanti