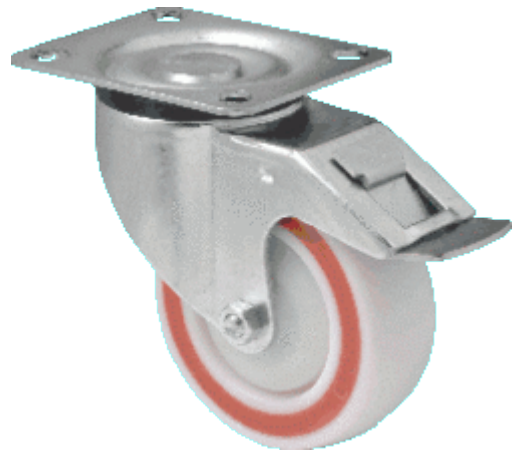




SWIVEL CASTOR WITH TOTAL BRAKE MOUNTED BEHIND 100 MM, 150 KG

ART.-NR.: BPCO 1001 5100

Diametro ruota:	100 mm
Lunghezza mozzo:	42 mm
Altezza complessiva:	128 mm
Disassamento:	34 mm
Foro asse:	8 mm
Misura piastra:	105 x 85 mm
Ø-Foro di fissaggio:	9.6 mm
Interasse fori di fissaggio:	80 x 60 mm
Portata:	150 kg
Peso:	1.1 g



Descrizione tecnica

- Supporto rotante in acciaio imbutito zincato
- Swivel bearing with double ball race and sealring mit Bremse

Ruote

- Ruota composta
- ruota in poliprop con guarnizione in gomma termoplastica per smorzamento urti ottimale
- Con un cuscinetto a sfera dalla gola profonda saldato

Application area